

موارد کاربرد بیمه غیر متمرکز

تهیه شده در:
دپارتمان ترویج اینشورتک پلنت

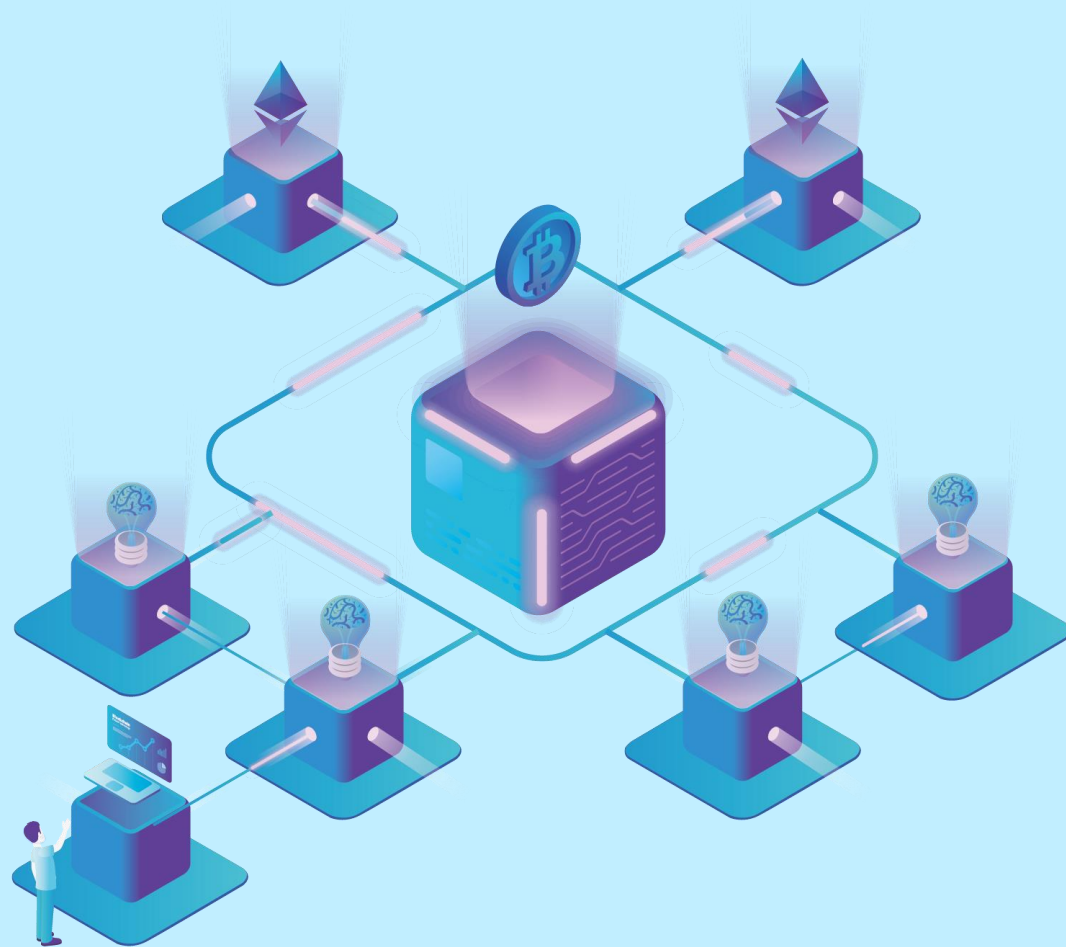
پلنت

مرکز نوآفرینی بیمه و مالی
Insurtech & Fintech Hub

وحیده نورانی



- بیمه غیرمتمرکز نشان دهنده یک تغییر پارادایم در صنعت بیمه است که جایگزینی در دسترس، شفاف و کارآمدتر برای مدل‌های بیمه سنتی ارائه می‌دهد.
- علی‌رغم چالش‌های خاصی مانند عدم اطمینان نظارتی، آسیب‌پذیری‌های قرارداد هوشمند، نوسانات قیمت و فقدان داده‌های ارزیابی ریسک سنتی، بیمه غیرمتمرکز همچنان به شتاب بیشتری می‌گیرد و علاقه کاربران و سرمایه‌گذاران را به خود جلب می‌کند.
- با پیشرفت فناوری و شفاف‌تر شدن چارچوب‌های نظارتی، پلتفرم‌های بیمه غیرمتمرکز احتمالاً شاهد افزایش پذیرش و بهبود عملکرد خواهند بود.



- از آنجایی که جهان از امور مالی غیرمتمرکز و بلاکچین استقبال می‌کند، پتانسیل توسعه پلتفرم بیمه غیرمتمرکز برای تغییر شکل چشم‌انداز بیمه و توانمندسازی میلیون‌ها نفر با حمایت مالی غیرقابل انکار است.
- انتخاب شرکت توسعه پلتفرم بیمه DeFi مناسب تضمین می‌کند که ممیزی‌های امنیتی مداوم و اجرای برنامه‌های پاداش قوی اساساً برای رفع آسیب‌پذیری‌های قرارداد هوشمند انجام می‌شود.

موارد استفاده از بیمه غیرمتمرکز



- بیمه غیرمتمرکز مبتنی بر فناوری بلاکچین و قراردادهای هوشمند است و با ارائه راه‌حل‌های بیمه نوآورانه و کارآمد، پتانسیل ایجاد انقلاب در بخش‌های مختلف را دارد.

بیا بیا برخی از موارد استفاده برجسته از بیمه غیرمتمرکز را در

حوزه‌های مختلف بیمه‌ای بررسی کنیم:



بیمه همتا به همتا (P2P) در بیمه خرد

- در مناطقی با دسترسی محدود به خدمات بیمه سنتی، بیمه غیرمتمرکز می‌تواند مدل‌های بیمه P2P را تسهیل کند.
- بیمه خرد که برای افراد کم درآمد پوششی برای خطرات در مقیاس کوچک فراهم می‌کند، می‌تواند به طور موثر از طریق پلتفرم‌های غیرمتمرکز مدیریت شود.
- جوامع می‌توانند صندوق‌های بیمه P2P را تشکیل دهند که در آن اعضا حق بیمه را به اشتراک می‌گذارند و در صورت برآورده شدن شرایط خاص، خسارات به طور خودکار از طریق قراردادهای هوشمند پرداخت می‌شود.
- این مورد استفاده، جمعیت‌های محروم از حمایت مالی را در برابر خطراتی مانند شکست محصول، شرایط اضطراری بهداشتی، یا بلایای طبیعی توانمند می‌سازد.



بیمه سلامت



- از پلتفرم‌های بیمه غیرمتمرکز می‌توان برای ایجاد مدل‌های بیمه درمانی استفاده کرد که بر اساس داده‌های سلامت شخصی، به افراد پوشش می‌دهد.
- قراردادهای هوشمند می‌توانند فرآیند خسارات را با تأیید سوابق پزشکی و شروع پرداخت‌ها در هنگام تشخیص بیماری‌های خاص، خودکار کنند.
- این رویکرد رفتارهای سالم‌تر را تشویق می‌کند، زیرا افراد می‌توانند انگیزه‌هایی برای حفظ سبک زندگی سالم به دست آورند.

بیمه اموال

- توسعه پلتفرم بیمه غیرمتمرکز به صنعت املاک و مستغلات قدرت می‌بخشد، زیرا فرآیندهای بیمه اموال را ساده می‌کند. صاحبان املاک می‌توانند دارایی‌های خود را در برابر خسارت، سرقت یا بلایای طبیعی با استفاده از قراردادهای هوشمند بیمه کنند.
- خسارات را می‌توان از طریق داده‌های حسگر، گزارش‌های آب‌وهوا یا دستگاه‌های IoT تأیید کرد و نیاز به بازرسی‌های دستی خسارت را کاهش داد و تسویه خسارات را تسریع کرد.



بیمه سفر

- پلتفرم‌های بیمه غیرمتمرکز می‌توانند بیمه مسافرتی درخواستی را برای دوره‌های کوتاه، متناسب با نیازهای خاص مسافر ارائه دهند.

- بیمه‌نامه‌ها را می‌توان به طور خودکار بر اساس تاریخ سفر فعال و غیرفعال کرد، هزینه‌ها را کم کرد و به مسافران در طول سفرها پوشش یکپارچه‌ای را ارائه داد.



بیمه کشاورزی

- کشاورزان به دلیل آب و هوای غیرقابل پیش بینی، آفات و بیماری‌های محصول با خطرات قابل توجهی روبرو هستند.
- بیمه غیرمتمرکز می‌تواند با استفاده از داده‌های آب و هوا و تصاویر ماهواره‌ای به صورت بلادرنگ، بیمه‌نامه‌های سفارشی برای کشاورزان ایجاد کند.
- قراردادهای هوشمند می‌توانند در صورت رخ دادن رویدادهای آب و هوایی خاص یا خرابی محصول، به طور خودکار پرداخت‌ها را انجام دهند و از جبران سریع و منصفانه اطمینان حاصل کنند.



بیمه تجارت

- در تجارت بین المللی، بیمه غیرمتمرکز می‌تواند بیمه اعتبار تجاری را تسهیل کند.
- صادرکنندگان و واردکنندگان می‌توانند معاملات خود را در برابر عدم پرداخت یا سایر خطرات مرتبط با تجارت ایمن کنند.
- استفاده از قراردادهای هوشمند تأیید خودکار شرایط تجارت و پردازش خسارات را ساده می‌کند.



بیمه اتومبیل

- بیمه خودرو را می‌توان از طریق پلتفرم‌های غیرمتمرکز تصور کرد.
- بیمه مبتنی بر استفاده را می‌توان اجرا کرد، که در آن حق بیمه بر اساس رفتار واقعی رانندگی است.
- داده‌های تله‌ماتیک از خودروهای متصل را می‌توان برای تعیین پروفایل‌های ریسک استفاده کرد که منجر به قیمت‌گذاری منصفانه‌تر و ایجاد انگیزه در عادات رانندگی ایمن می‌شود.



بیمه تاخیر پرواز



- بیمه غیرمتمرکز را می‌توان در صنعت هواپیمایی ادغام کرد تا به مسافران، بیمه تاخیر یا لغو پرواز ارائه دهد.
- قراردادهای هوشمند می‌توانند وضعیت پرواز را به صورت بلادرنگ نظارت کنند و زمانی که پروازها به طور قابل توجهی با تاخیر مواجه یا لغو می‌شوند، به‌طور خودکار پرداخت‌های خسارت را آغاز می‌کنند.

بیمه لغو رویداد

- برگزارکنندگان رویداد می‌توانند از بیمه غیرمتمرکز برای محافظت در برابر لغو پیش‌بینی نشده، اختلال یا خسارت مسئولیت استفاده کنند
- شرکت کنندگان می‌توانند در هنگام خرید بلیط، بیمه رویداد را انتخاب کنند که پردازش خودکار خسارت، تسویه سریع را در صورت حوادث تحت پوشش تضمین می‌کند.



